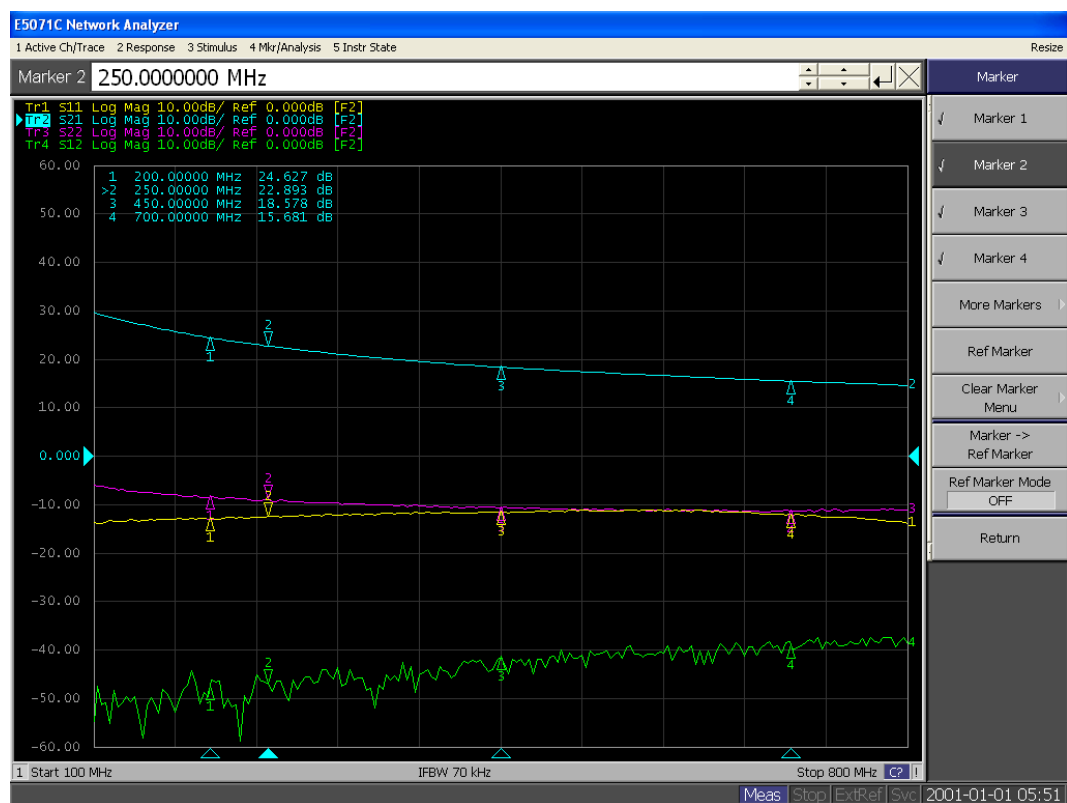


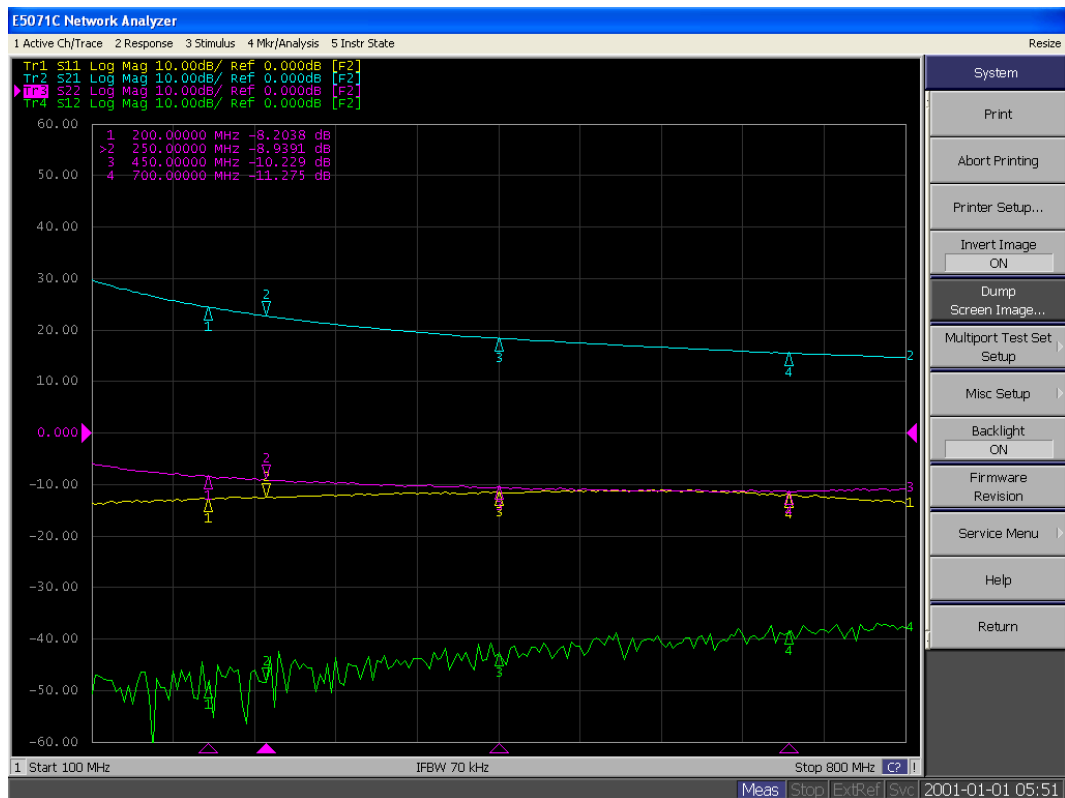
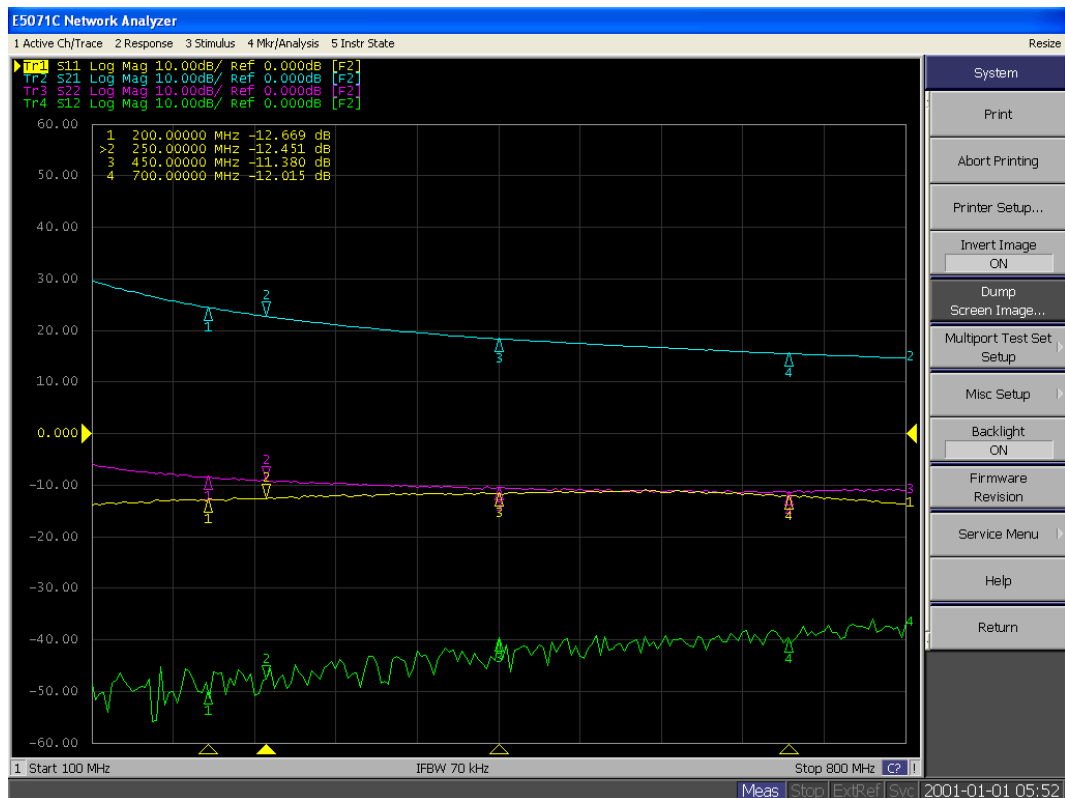
ZDH1012 200-700MHz-10V 应用笔记

一、射频指标

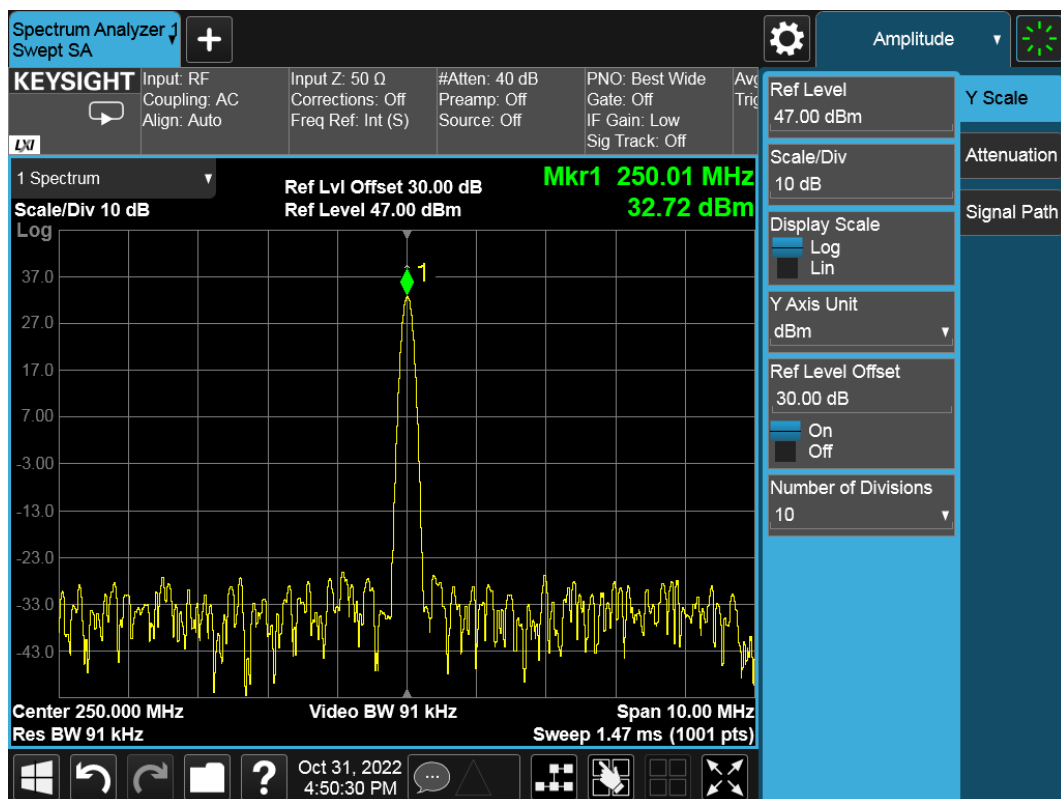
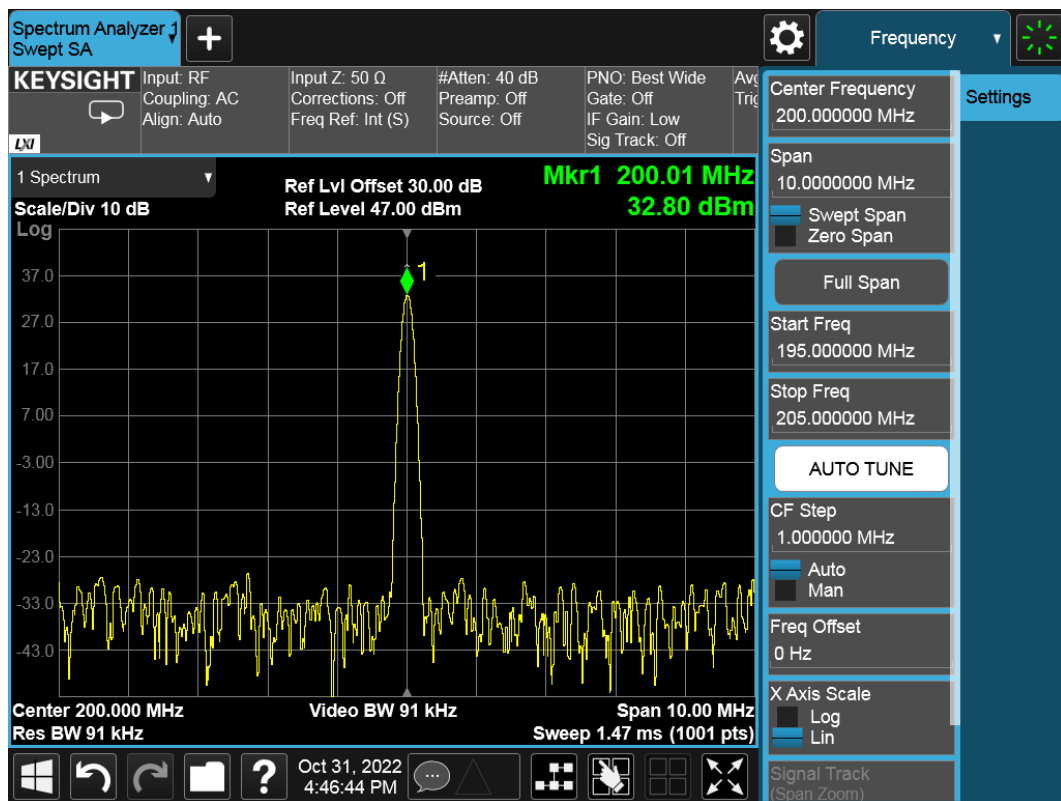
工作频率 (Frq)	MHz	200	250	450	700
增益 (S21)	dB	24.62	22.89	18.57	15.68
输入回损 (S11)	dB	-12.67	-12.45	-11.38	-12.01
输出回损 (S22)	dB	-8.2	-8.93	-10.23	-11.27
P1dB 功率 (Pout)	dBm	30.9	30.92	31.99	32.7
输入功率(Pin)	dBm	7	9	14	17.7
P1dB 工作电流 (Icc)	mA	341	343	359	380
工作电压 (VCC)	V	10	10	10	10
静态电流 (Icq)	mA	281	281	281	281
输出饱和功率(Pout)	dBm	32.80	32.72	33.13	33.57
饱和时输入功率(Pin)	dBm	14	15	20	22
饱和时工作电流 (Icc)	mA	317	334	344	382

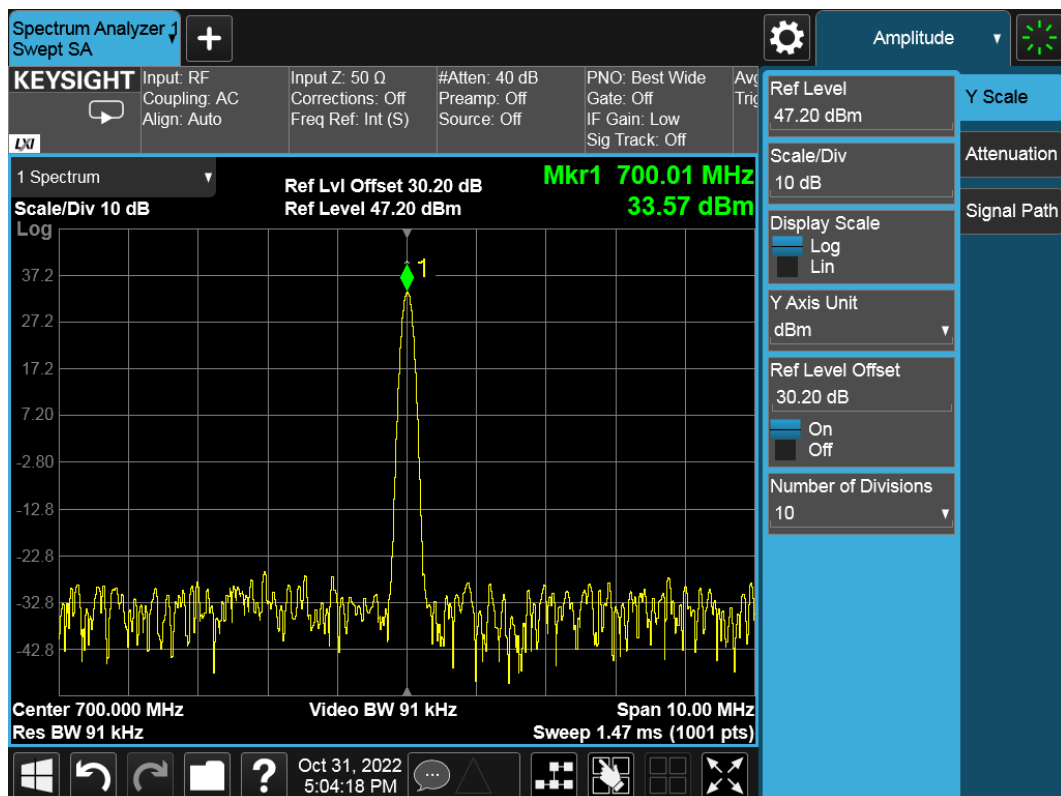
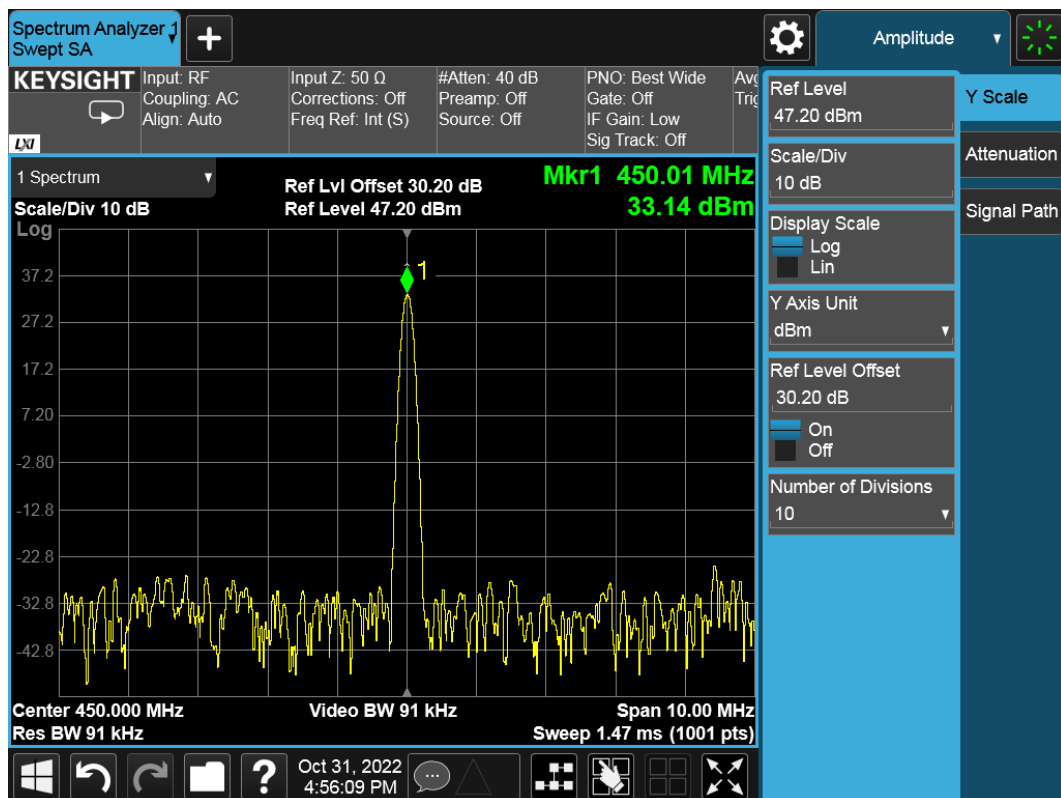
二、实测 S 参数图



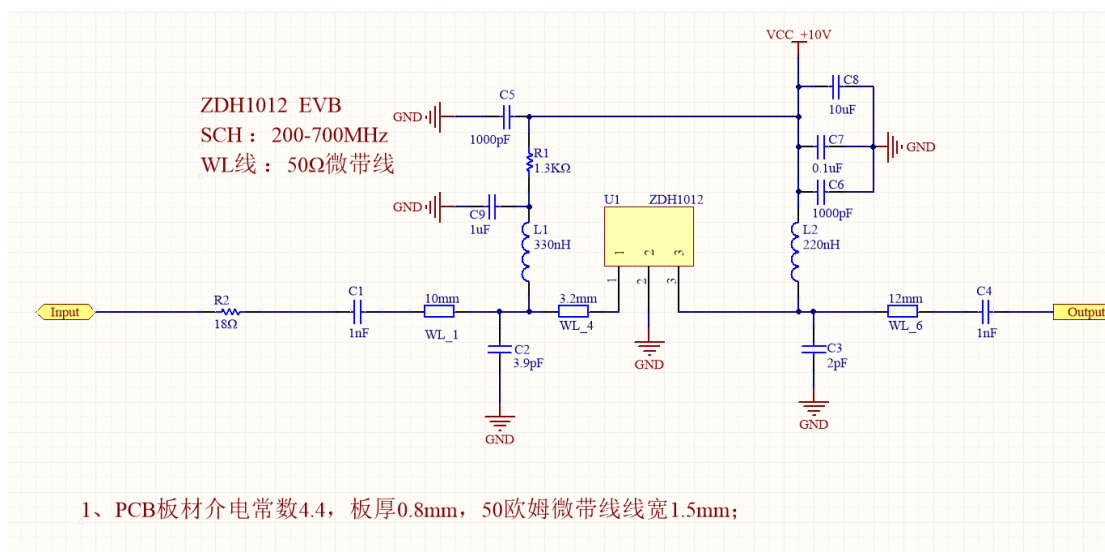


三、实测输出功率图

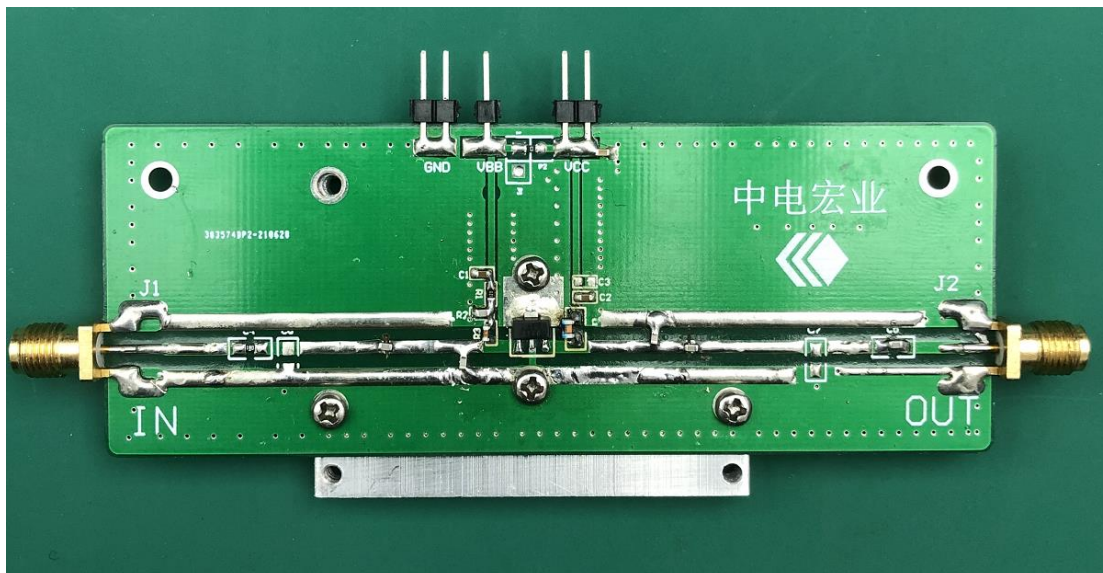




四、评估板原理图



三、实物图



备注：1、请注意做好 PCB 的散热，否则容易造成放大芯片热损坏。

北京中电宏业科技有限公司
技术部
2022.10.31